

V6 projekt

...in time with your business

Mit V6projekt erstellen und bearbeiten Sie große Projekte mit Angeboten, Nachtragsangeboten, Auftragsbestätigungen, Voraufmaße und Aufmaße, Taglohnarbeiten, Baustellenlieferscheine/ Lieferscheine, Abschläge, Einbehalte, Rechnungen/Teilrechnungen/Schlußrechnung, Gutschriften, Zeitbedarf und Materialbedarf.

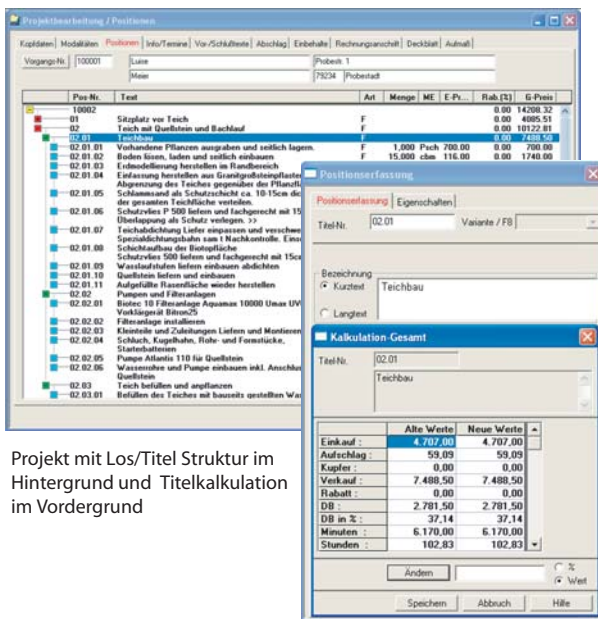
Die Funktionsvielfalt in V6projekt lässt weder in Kalkulation noch in der Projektabwicklung Wünsche offen.

V6projekt ist ein integrierter Bestandteil der V6branchenlösungen.

Integration = mehr Zeit für Wichtiges

- Verwaltung von offenen Taglohnarbeiten
- Erstellung der Angebote aus dem Voraufmaß
- Projektvorlagen zur schnellen Angebotserstellung

- direkte Verbuchung der Rechnungen in V6fibu
- Export und Import von Projekten
- Direkte Übersicht über den Projektstatus



Projekt mit Los/Titel Struktur im Hintergrund und Titelkalkulation im Vordergrund

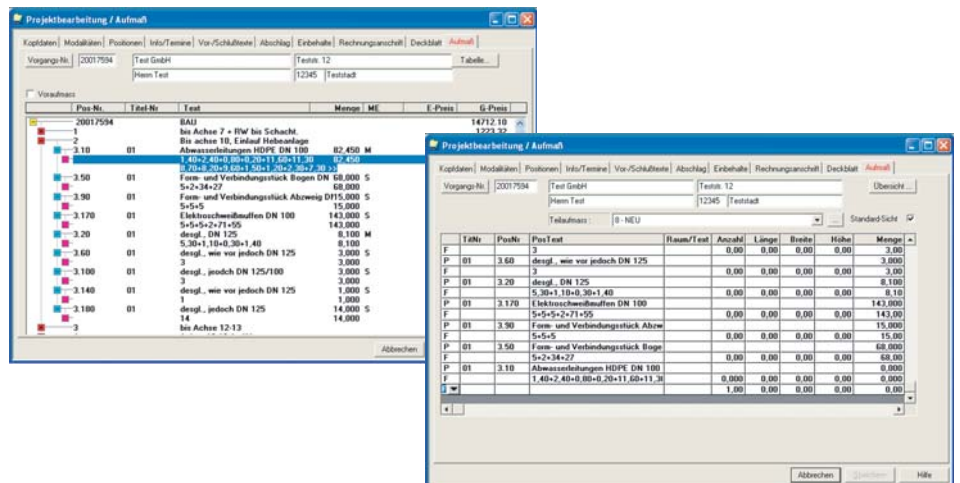
Wichtige Leistungsmerkmale:

- + Schnelle Angebotserstellung
- + Aufmaß direkt auf der Baustelle
- + Alle Dokumente direkt per Mail oder Fax versenden
- + Komplet-, Los-, Titel-, Position-, Unterpositionskalkulation
- + Termin und Dokumentenverwaltung pro Projekt
- + GAEB Import und Export
- + Kalkulationslisten mit DB Übersicht
- + Material und Zeit Kalkulation
- + Material und Zeit mit oder ohne Ausweis
- + Einfaches Sortieren und Neu Nummerieren von Los/Titel/Position
- + Frei definierbare Felder in V6projekt

= Ihr kleiner Helfer für große Projekte

Integrierte Module:

- Abschlagsverwaltung
- Einbehalteverwaltung
- Vor-/Aufmaßverwaltung
- Abschlagsverwaltung
- Versandschnittstellen z.B. GP
- CRM-Modul
- Freie Vor- und Schlußtexte auch ganze Briefe
- Informations und Terminverwaltung
- Import Export von Projekten



V6projekt bietet Ihnen 2 verschiedene Aufmaß Erfassungsoptionen



DICOM®
 Dischinger Computer GmbH
 Im Ebnet 6
 79238 Ehrenkirchen

Telefon 07633 - 95 20 - 0
 Fax 07633 - 95 20 - 90
 E-Mail service@dicom-software.de
 Internet www.dicom-software.de

Allgemeine Leistungsmerkmale:

- Vorgangsbezogene Dokumentenverwaltung
- Kopierfunktionen im Windows-Standard
- Erfassen und Bearbeiten von Losen, Titeln und Positionen
- Projektkalkulation auf Los-, Titel- und Positionsebene
- GAEB-Schnittstelle zum Einlesen und Ausgeben von Projekten
- Materialartenkalkulation, Aufschlagskalkulation, Endsummenkalkulation, Festpreiskalkulation
- Kalkulation getrennt nach Material, Lohn, Maschinen und Fremdleistungen
- Rabattierung und Skontierung auf allen Ebenen
- Stücklistenverarbeitung
- Automatische Deckungsbeitrags- und Wertschöpfungsrechnung
- Kalkulationsübersicht auf Los-, Titel- und Positionsebene
- Benutzerdefinierte Kalkulationsparameter
 - Zeitkalkulation wahlweise auf Stunden- oder Minutenbasis
- Kupferrechnung (optional einstellbar)
- Verarbeitung von Fakturatitel, Alternativtitel, Nachtragstitel, Zu-/Abschlagstitel, Fakturapositionen, Alternativpositionen, Zu-/Abschlagspositionen, Taglohnpositionen Regiearbeiten
- Erfassung, Berechnung und Verwaltung von Abschlags- und Teilzahlungen sowie Einbehalte
- Datenübergabe an Finanzbuchhaltung (optional)
- Datenübergabe an Statistik
- Interne Druckausgaben:
 - Kalkulationsdeckblatt, Kalkulationsübersicht, Zeitenvorgabelisten, Materialbedarfslisten
- Rechnungsdruck nach Angebot oder Aufmaß mit Kurz- oder Langtext,
 - Unterpositionen Andruck wahlweise mit Menge und Preis oder mit Menge ohne Preis, oder ohne Menge, ohne Preis
 - mit Titelübersicht, ohne Titelübersicht
 - mit Abschlägen und Einbehalten
- Projekt Export/Import direkte Erfassung auf der Baustelle

Aufmaß:

- Aufmaßerfassung:
 - nach einzelnen Räumen oder ortsbezogen
- Teilaufmaßbearbeitung
- Freie Formeleingabe mit Textergänzung und komfortablen Kopier- und Übersichtsfunktionen
- beliebige Reihenfolge der Eingabe von Massen
- Automatische Übergabe zur Rechnungsstellung
- Automatische Übergabe zum Soll-Ist-Vergleich in der Nachkalkulation
- Ausdrücke:
 - Aufmaßlisten, Akkord
 - Aufmaßerfassungsbelege

Nachkalkulation:

- Material-Ist-Verbrauch
 - Erfassen und Bearbeiten von Materialpositionen auf Projekte
 - Materialverbrauchsübersicht
 - Ausdruck von Materialverbrauchslisten frei selektierbar
- Stundenerfassung:
 - Zeiterfassung und Bearbeitung von Ist-Zeiten gemäß Stundenzettel
 - Stundenübersicht am Bildschirm
 - Ausdruck von Stundenübersichten, frei selektierbar
- Maschinenzeiterfassung:
 - Erfassung und Bearbeitung von Maschinenzeiten
 - Maschinenzeitenübersicht
 - Ausdruck von Maschinenübersichten frei selektierbar
- Fremdleistungen: Erfassung und Bearbeitung von Fremdleistungen
 - Fremdleistungsübersicht
 - Ausdruck von Fremdleistungsübersichten frei selektierbar
- Automatische Übergabe zum Soll-Ist-Vergleich in der Nachkalkulation
- Soll-Ist-Vergleich
- Ausdruck Projektionsübersicht